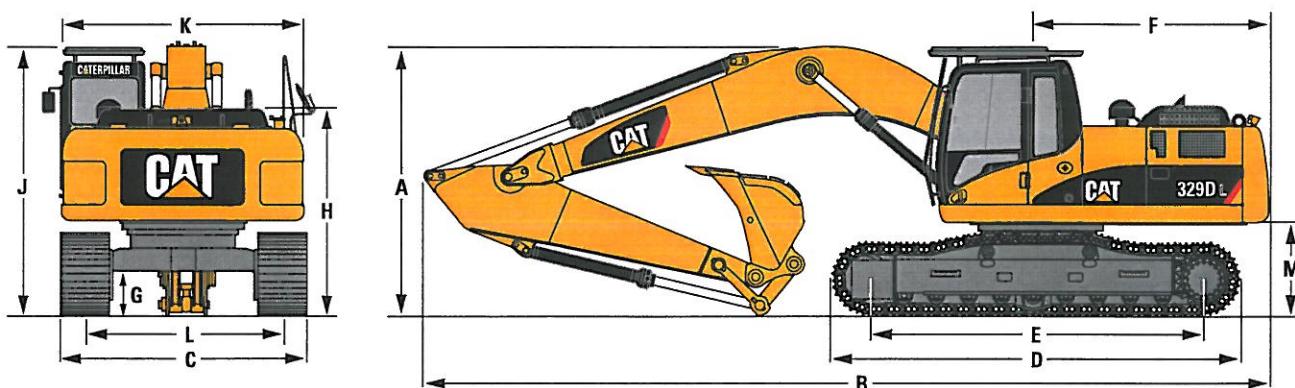


Rozměry

Všechny rozměry jsou přibližné.



	mm		mm		mm
A Převážní výška (s lopatou)		B Převážní délka		C Šířka pásů	
S výložníkem R		S výložníkem R		329D L (desky pásů 800 mm)	3390
s násadou 2650 mm	3190	s násadou 2650 mm	10 420	329D LN (desky pásů 600 mm)	2990
s násadou 3200 mm	3180	s násadou 3200 mm	10 410	D Délka pásu	4860
S výložníkem ME		S výložníkem ME		E Rozvor pásového podvozku	3990
s násadou 2500 mm	3250	s násadou 2500 mm	9860	F Obrysový poloměr otočné nástavby	3080
				G Světlá výška	480
				H Výška k vršku otočné nástavby	2610
				J Výška k vršku kabiny	3170
				K Šířka otočné nástavby	2900
				L Rozchod pásů	
				329D L	2590
				329D LN	2390
				M Světlá výška protizávaží	1080

Šířka pásů

Podvozek s deskami pásů se třemi záběrovými lištami

Dlouhý (L) 600 mm, 800 mm, 900 mm
600 mm HD, 700 mm HD

**Dlouhý úzký (LN)
podvozek** 600 mm, 800 mm
600 mm HD, 700 mm HD

Pohon pojezdu

Maximální rychlost pojezdu 5,3 km/hod
Maximální tažná síla 249 kN

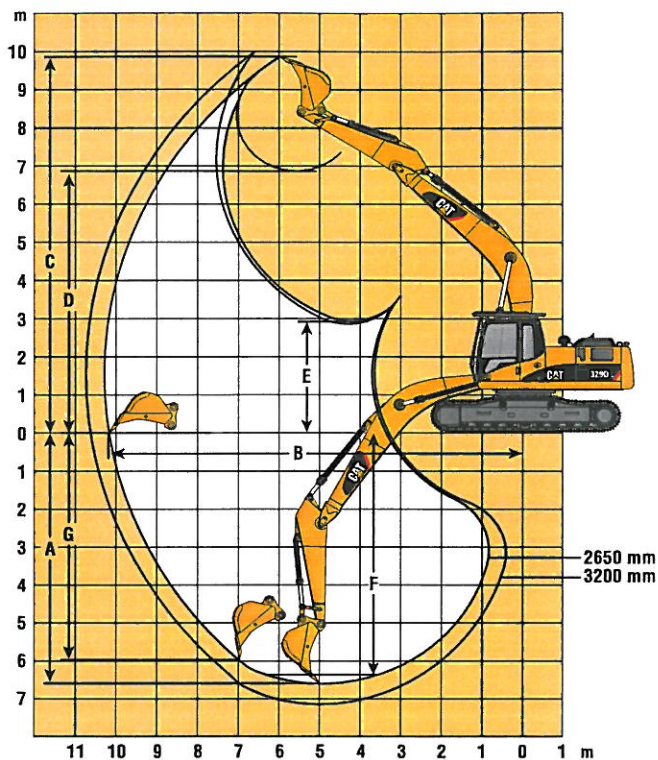
Mechanismus otoče

Rychlost otoče 10,2 ot/min
Točivý moment otoče 82,2 kNm

Objemy provozních náplní

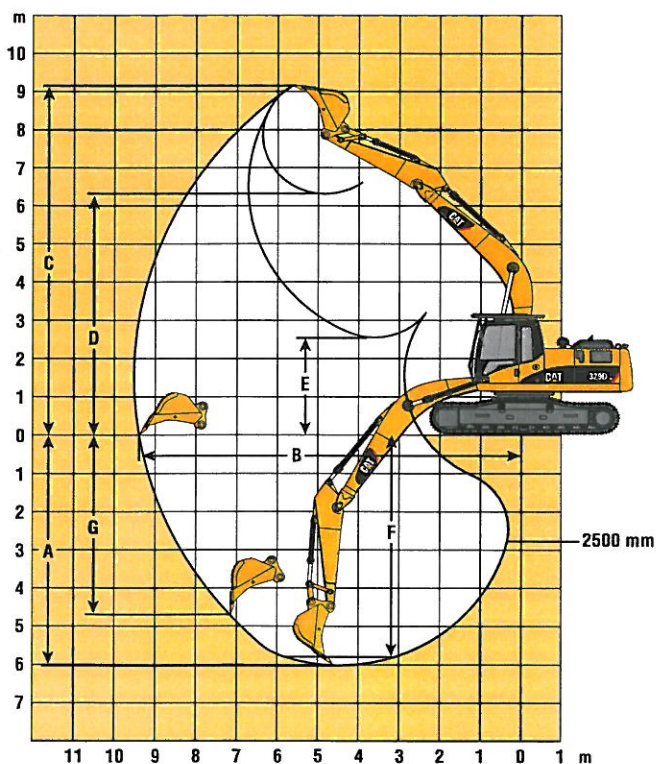
	litry
Palivová nádrž	520
Chladicí soustava	30
Motorový olej	30
Převodovka otoče (každá)	10
Koncový převod (každý)	6
Hydraulický systém (včetně nádrže)	310
Hydraulická nádrž	257

Pracovní dosahy - výložník R (6150 mm)



		R2.6CB2	R3.2CB2
Délka násady	mm	2650	3200
A Maximální hloubkový dosah	mm	-6620	-7170
B Maximální dosah na opěrné rovině	mm	10 130	10 600
C Maximální výškový dosah	mm	9880	9990
D Maximální výsypná výška	mm	6870	7020
E Minimální výsypná výška	mm	2920	2370
F Maximální hloubkový dosah při vodorovném dnu 2500 mm	mm	-5980	-7010
G Maximální hloubkový dosah při svislé stěně	mm	-6440	-6510
Poloměr špičky lopaty	mm	1610	1610
Síla od válce lopaty (dle ISO 6015)	kN	168	159
Síla od válce násady (dle ISO 6015)	kN	155	138

Pracovní dosahy - výložník ME (5550 mm)



		M2.5DB
Délka násady	mm	2500
A Maximální hloubkový dosah	mm	-6010
B Maximální dosah na opěrné rovině	mm	9340
C Maximální výškový dosah	mm	10 409
D Maximální výsypná výška	mm	6090
E Minimální výsypná výška	mm	2560
F Maximální hloubkový dosah při vodorovném dnu 2500 mm	mm	-6439
G Maximální hloubkový dosah při svislé stěně	mm	-4710
Poloměr špičky lopaty	mm	1764
Síla od válce lopaty (dle ISO 6015)	kN	185
Síla od válce násady (dle ISO 6015)	kN	167